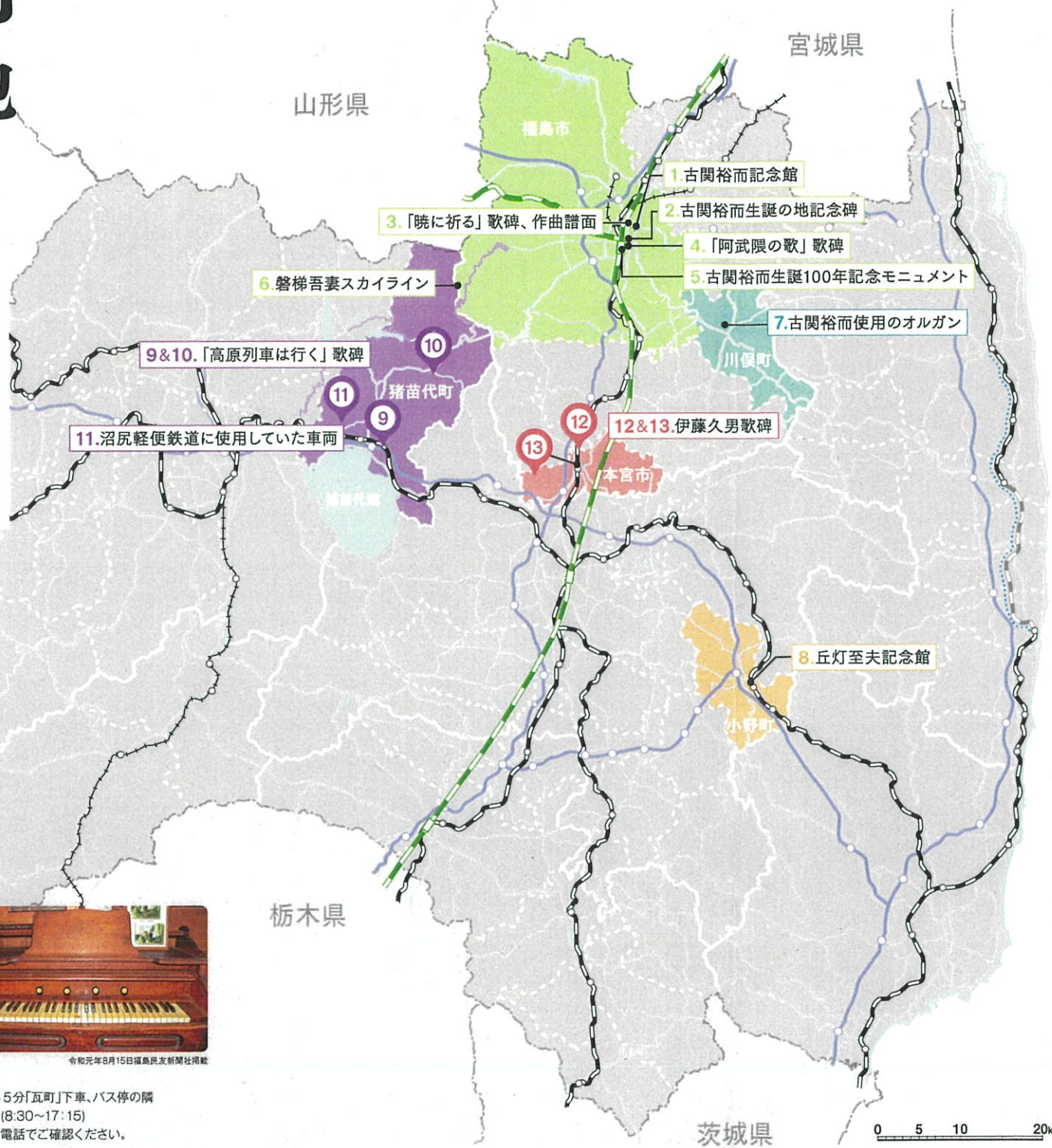


# 古関裕而 ゆかりの地 MAP

古関裕而(本名、古関勇治)は、明治42年福島市大町に生まれ、昭和5年9月に日本コロムビア(株)に作曲家として入社、以来、作曲活動を継続し、戦後の荒廃した社会の中にあつては「とんがり帽子」「長崎の鐘」等未来へ希望を抱かせる明るい歌謡作品を発表し多くの人々に愛唱されている。また、昭和39年にアジアで初めて開催された東京オリンピックの選手入場行進曲「オリンピック・マーチ」を作曲した。作曲作品の総数は、5,000曲におよび、スポーツ・ラジオドラマ・歌謡曲・演劇・校歌・社歌等、多岐にわたっており、一連の功績によって昭和44年には紫綬褒章を受章。



福島市 凡例 所在地 時間 休み 料金 交通情報 問い合わせ先 特記事項

## 1 古関裕而記念館

古関裕而にゆかりのある品や資料を展示している施設。楽譜や愛用品等の展示のほかに、ビデオコーナーや試聴コーナーもあり、古関裕而の生い立ちや作品等を知ることができる。



- 福島市入江町1-1 9:00~16:30
- 年末年始(12/29~1/3)※臨時休館あり 無料
- 東北自動車道福島西ICから車で約25分、福島飯坂ICから車で約20分、JR東北新幹線福島駅東口(②③乗り場)からバス「日赤前」下車徒歩約3分
- 古関裕而記念館 ☎024-531-3012(9:00~16:30)

## 2 古関裕而生誕の地記念碑

古関裕而の生家である老舗呉服店「喜多三(きたさん)呉服店」跡地に建つ。(現 SMBC 日興証券福島支店前)



- 福島市大町4-4
- 見学自由
- JR東北新幹線福島駅東口から徒歩約10分

## 3 「暁に祈る」歌碑、作曲譜面

「暁に祈る」は福島市出身の古関裕而が作曲、同市出身の野村俊夫が作詞、本宮市出身の伊藤久男が歌唱している、福島出身者による曲となっている。野村の世後、氏の功績を後世に残す目的で、歌碑が建立された。



- 福島市御山羽山(信夫山第1展望台) 見学自由
- 東北自動車道福島飯坂ICから車で約15分、JR東北新幹線福島駅から福島交通バス「福島テレビ」下車徒歩約10分

## 4 「阿武隈の歌」歌碑

「阿武隈の歌」は若山牧水の詩に古関裕而が曲をつけたもの。若山牧水が来福して50年の昭和41年に、有志によって飯倉神社境内に建立された歌碑。



- 福島市杉妻町2-35(福島県庁東側) 見学自由
- JR東北新幹線福島駅東口から徒歩約15分

## 5 古関裕而生誕100年記念モニュメント

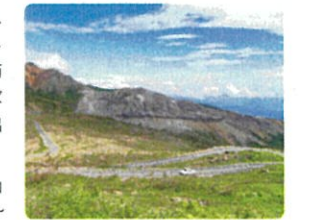
古関裕而生誕100年を記念したモニュメントが設置されており、9:00~20:00の1時間ごとに、時報で古関メロディーが流れる。



- 福島駅東口
- 見学自由
- JR東北新幹線福島駅東口から徒歩すぐ

## 6 磐梯吾妻スカイライン

昭和34年の磐梯吾妻スカイライン開通を記念して、昭和35年に古関裕而が作曲、詞は公募で選ばれ、野村俊夫(福島市出身)が補作したもの。



- 福島市土湯温泉町鶯倉山
- 通行可能期間:4月上旬~11月中旬(冬期間は閉鎖)
- 東北自動車道福島西ICから車で約50分(浄土平まで)
- 浄土平レストハウス ☎0242-64-2100(9:00~16:00)
- 悪天候などにより通行止めになることがありますので、事前に交通情報をご確認ください。

上記2~5共通 福島市文化振興課 ☎024-525-3785(8:30~17:15)

## 7 古関裕而 使用のオルガン



令和元年8月15日福島県民新聞社掲載

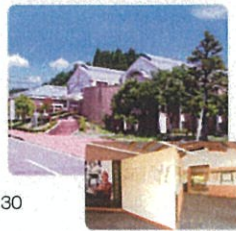
古関裕而が川俣町に住んでいた際に使用したオルガン。川俣町は古関裕而の母の実家がある。

- 伊達郡川俣町字瓦町 7日・17日・27日
- JR東北新幹線福島駅東口からJRバスで約45分「瓦町」下車、バス停の隣
- 川俣町産業課商工交流係 ☎024-566-2111(8:30~17:15)
- 見学前に仙臺屋呉服店(024-565-2003)に電話でご確認ください。

川俣町

## 8 丘灯至夫記念館

古関裕而とコンビを組んで、多くの楽曲を手がけた小野町出身の作詩家・丘灯至夫の記念館。解説パネルや愛用品等が展示されている。平成29年には「高校三年生」の歌碑が建立された。



- 田村郡小野町大字小野新町字中通2 9:30~18:30
- 毎週月曜日(祝日の場合は翌日)
- 毎月月末(土日の場合は直前の金曜日)、年末年始(12/28~1/4)、特別整理期間 無料
- 磐越自動車道小野ICから車で約7分、JR磐越東線小野新町駅から徒歩約7分
- 小野町ふるさと文化の館 ☎0247-72-2120(9:30~18:30)

小野町

## 9&10 「高原列車は行く」歌碑

丘灯至夫作詞・古関裕而作曲の「高原列車は行く」のモデルとなった、沼尻軽便鉄道があった(現在は廃線)ことから歌碑が建立された。



- JR磐越西線川桁駅(耶麻郡猪苗代町川桁新町) ①中ノ沢保育所館(耶麻郡猪苗代町蚕養沼尻山甲2855-171)
- 見学自由
- 磐越自動車道猪苗代磐梯高原ICから車で約10分、JR磐越西線猪苗代駅から車で約10分
- 磐越自動車道猪苗代磐梯高原ICから車で約30分、JR磐越西線猪苗代駅から車で約30分
- 猪苗代観光協会 ☎0242-62-2048(8:30~17:30)

猪苗代町

## 11 沼尻軽便鉄道に 使用していた車両

丘灯至夫作詞・古関裕而作曲の「高原列車は行く」のモデルとなった、沼尻軽便鉄道の車両を展示。



- 猪苗代線の村(耶麻郡猪苗代町大字長田字東中丸344-4) 8:30~17:00 毎週水曜日、冬期間(11月初旬~4月初旬) 無料
- 磐越自動車道猪苗代磐梯高原ICから車で約15分、JR磐越西線猪苗代駅から車で約15分
- 猪苗代町振興公社 ☎0242-65-2150(8:30~17:00)

本宮市

## 12&13 伊藤久男歌碑

伊藤久男は本宮市出身の歌手。「栄冠は君に輝く」「イヨマンテの夜」をはじめ、古関メロディーを多数歌っている。



- 安達太良神社裏 花山公園(本宮市本宮館ノ越) ①JR東北本線 本宮駅東口(本宮市本宮九横)
- 見学自由
- 東北自動車道本宮ICから車で約10分、JR東北本線本宮駅から車で約5分
- ②JR東北本線本宮駅東口から徒歩すぐ
- 本宮市商工観光課 ☎0243-24-5382(8:30~17:15)